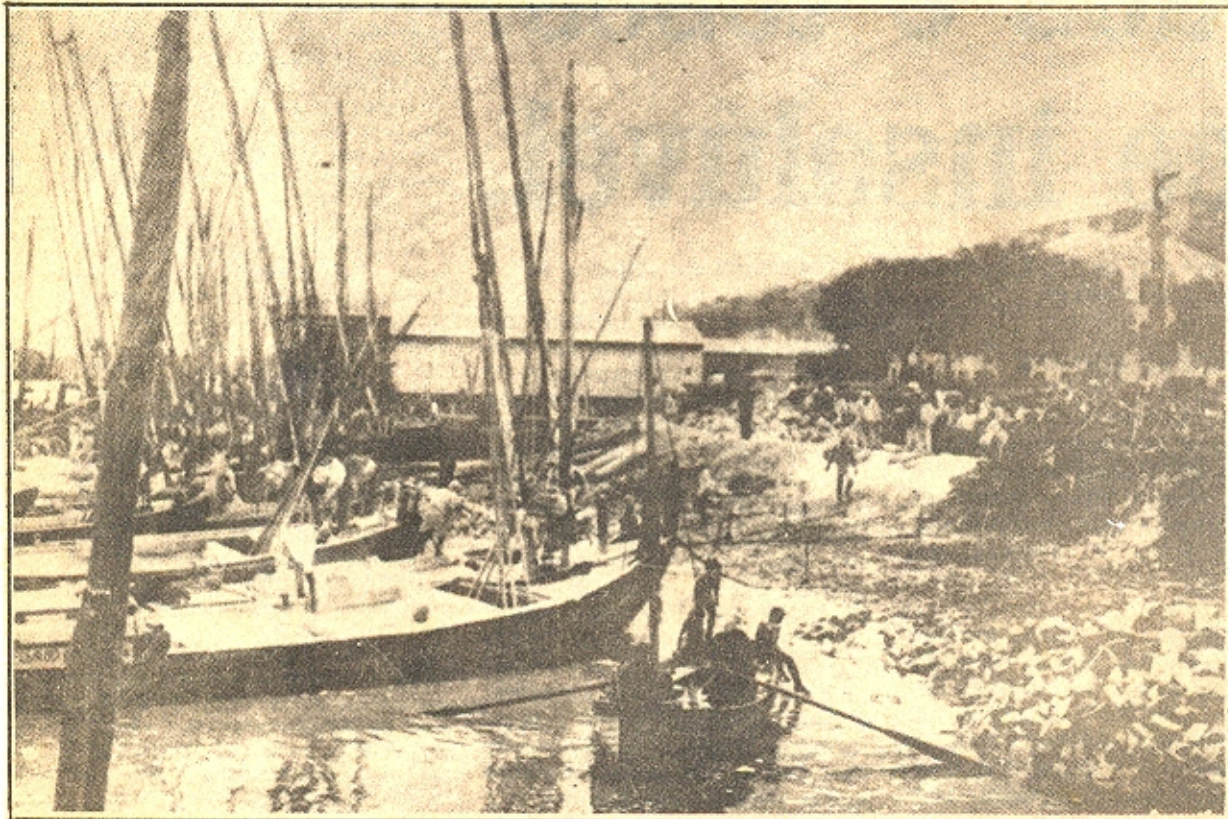


# A Bahia era assim



## O aterro do Comércio

O passado paga um caro preço pelos chamados tempos modernos. A Bahia antiga, praticamente sepultada sob muitas camadas de asfalto, aterros e cortes impostos pela engenharia urbana, ficou, entretanto, na memória documental. Este trecho (foto) não recorda outra coisa senão a velha

e também extinta Feira de Água de Meninos, onde a rampa que recebia os saveiros que vinham abastecer Salvador da produção agrícola do Recôncavo, é uma paisagem bem conhecida até os tempos modernos. Acontece que não foi aqui a Feira de Água de Meninos, mas simplesmente o

centro comercial de hoje, precisamente a avenida Estados Unidos entre o Baneb e o Banco do Brasil. No passado a Cidade Baixa era assim: sempre diante do mar até que o cais do Porto limitou seu domínio (Foto do arquivo de Antônio Marcelino).