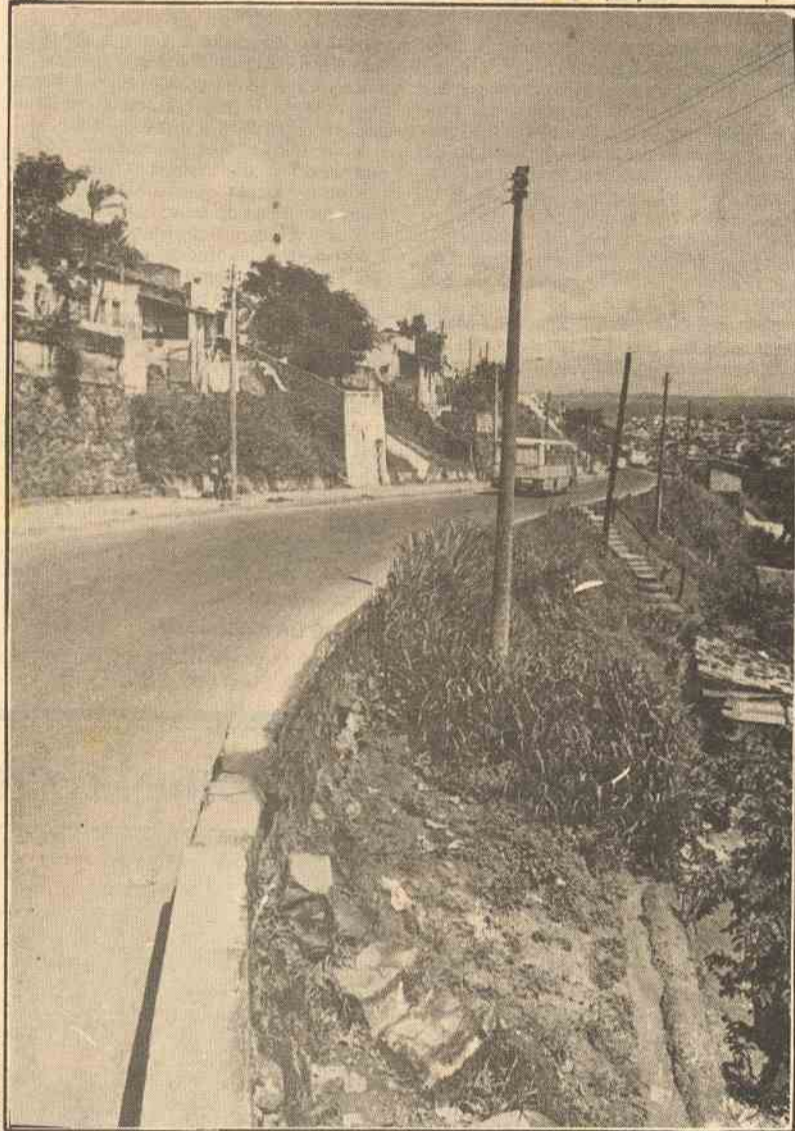


A sua cidade E



Mário Bonfim

Rua Eng^o Austricliano

Quando voce passa pela mais longa rua do bairro de São Caetano — a rua Engenheiro Austricliano de Carvalho, que acaba no Largo do Tanque — pode olhar a paisagem lá de baixo que vislumbra aquela vista panorâmica dos Alagados onde as palafitas continuam se multiplicando. Parece que você está na China ou no Vietnã. Ao longo de todo esse percurso está uma pista de tráfego das mais movimentadas e em que pese,

asfaltada, das mais abandonadas também. Nesta época de chuvas é freqüente corrimento de terras, pois a via pública está acomodada em meio a morros sem qualquer muralha de sustentação e onde também se acomodam, perigosamente, casebres e casas de invasão. A paisagem é dramática e impressionante. Mas ali está uma das vias públicas mais movimentadas de Salvador, principalmente por transportes pesados, de carga.