

Governador inaugura nova Assembléia e lê Mensagem

Em solenidade às 20h30m o Governador Antonio Carlos Magalhães inaugura hoje a nova sede da Assembléia Legislativa do Estado no Centro Administrativo da Bahia, oportunidade em que fará a leitura da Mensagem sobre o terceiro período do seu governo, na qual destacará o desenvolvimento da Bahia e o esforço da administração para acelerar e consolidar esse crescimento.

Na sua Mensagem, destacará o Governador que "com o realismo dos que não iludem nem se deixam iludir, pôde este Governo prometer a construção do Palácio Legislativo, desde 1947 sentida reivindicação dos parlamentares, e afinal ter a alegria de inaugurá-lo, como parte integrante desta frente pioneira do planejamento urbano, na Região Metropolitana de Salvador, que é o Centro Administrativo da Bahia".

INAUGURAÇÃO

O programa de inauguração do novo prédio do Legislativo — o maior do Centro Administrativo da Bahia — é o seguinte:

As 20h30min o Presidente da Assembléia Legislativa, Deputado Afrísio Vieira Lima, passará em revista a tropa da Polícia Militar, formada em continência ao Poder Legislativo;

Em seguida, o Governador

Antonio Carlos Magalhães chegará ao prédio da Assembléia Legislativa, cortará a fita simbólica e descerrará a placa comemorativa, seguindo para o salão nobre;

Logo após, será introduzido no plenário por uma comissão de deputados. Ali será saudado pelo Presidente da Assembléia — que fará também uma prestação de contas dos trabalhos legislativos no ano passado — e passará a ler a sua Mensagem.

A ASSEMBLÉIA

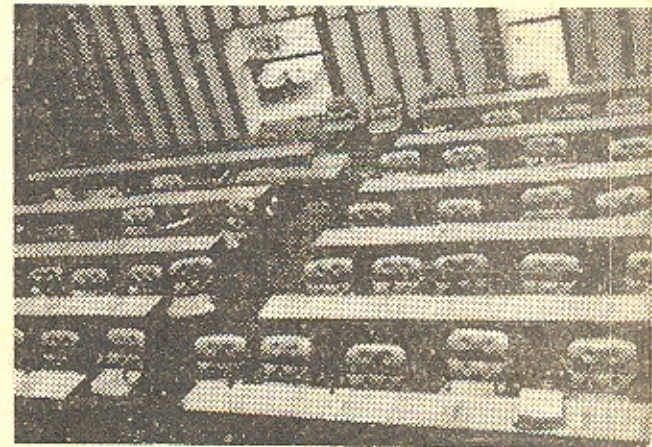
O novo prédio da Assembléia Legislativa do Estado, com 12 mil metros de área construída, é o maior do Centro Administrativo da Bahia. Foi projetado e equipado para atender às necessidades de trabalho parlamentar e de acordo com a importância do Poder Legislativo. Ocupa seis pavimentos, e o plenário é envolvido pelos serviços de apoio, situados no mesmo nível, tendo resguardada a autonomia de suas funções e perfeitamente definidas as vias de circulação.

O plenário com capacidade para 72 deputados, é dotado de ar condicionado central e moderno sistema de som; galeria para público e convidados, com 82 lugares; o prédio possui refeitório, serviço de copa em todos os pavimentos, 4 elevadores, 5 salas de comissões,

com 16 lugares cada, auditório da Associação dos Funcionários, com 30 lugares, salão nobre, sala de entrevistas, estacionamento para 400 automóveis e mobiliário completo e moderno.

A construção do prédio desenvolveu-se de setembro de 72 a março de 74, sob a

responsabilidade da Secretaria do Planejamento, Ciência e Tecnologia. Merece destaque o evidente contraste entre a massa de concreto aparente e as paredes de vidro, sendo que as divisórias de fibra, por sua transparência permitem o ingresso do espaço externo no ambiente interno.



Este é o salão do plenário do novo edifício da Assembléia Legislativa, que será inaugurado hoje no Centro Administrativo. Dotado de moderno serviço de som e todos os requisitos modernos, tem capacidade para 82 pessoas. A solenidade de inauguração será às 20h 30min, presidida pelo governador Antônio Carlos Magalhães.