

# Muita tranquilidade e auto-suficiência

*A boa estrutura do bairro do Matatu é a característica mais ressaltada por seus moradores*

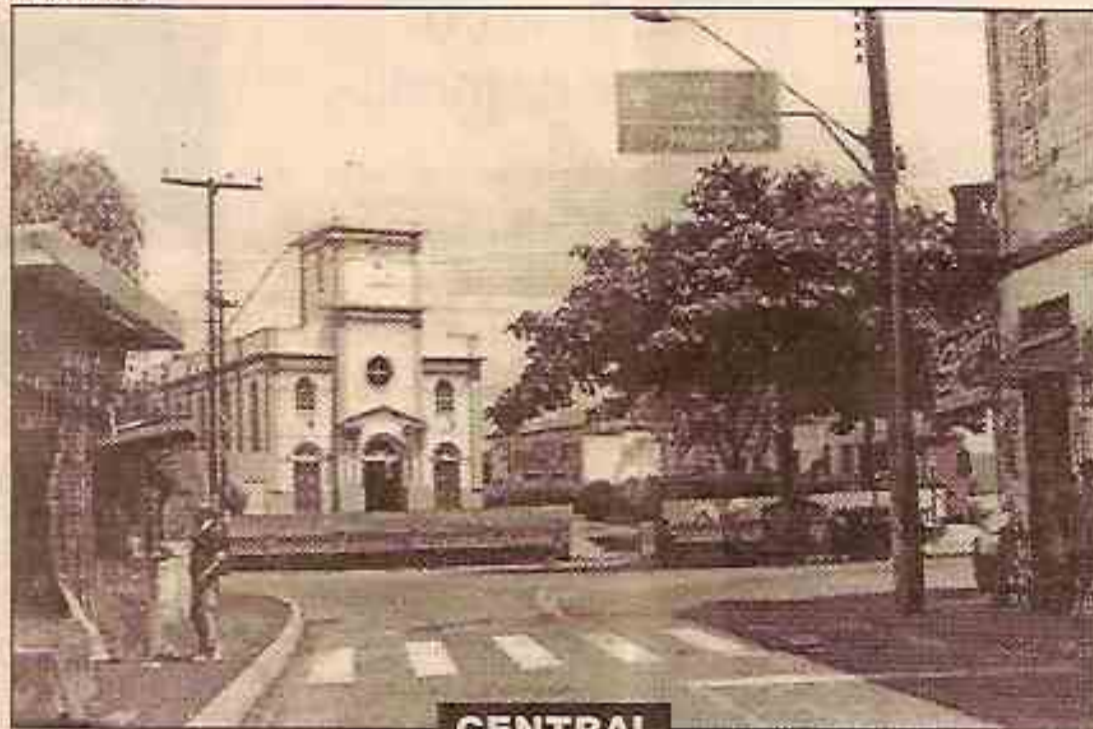
ADRIANA PATROCÍNIO

O Matatu cresceu tanto nos últimos anos que deixou de ser uma parte de Brotas para se tornar um bairro independente. Bem estruturado, o Matatu possui um grande supermercado, quatro colégios públicos e dois particulares, dezenas de creches e pré-escolares, cursos de inglês, agência dos Correios, mais de dez farmácias, dezenas de mercadinhos, postos de combustível, delicatessens, padarias, salões de beleza, dois mini-shoppings, muitas academias e escolas de dança.

## TRANQUILIDADE

Começando logo após a parte alta da Ladeira dos Galês, na Rua das Pitangueiras, e se estendendo até o final de linha de Luis Anselmo, o Matatu possui duas ruas principais - Luis Anselmo e Barros Falcão - e saída para vários pontos centrais da cidade, como Avenida Bonocó, Barros Reis, Sete Portas e Rótula do Abacaxi. Na silenciosa Vila Laura - que já é quase um desmembramento do bairro - ficam localizadas belas casas e edifícios, e a construção de condomínios e grandes prédios tem valorizado bastante o Matatu, que se fir-

JOÃO HIRUMBO



**CENTRAL**

Bem situado, o local está ligado a diversos pontos centrais da cidade.

mou como bairro classe média da cidade.

O que os moradores do Matatu mais ressaltam é o fato de que, apesar de ter se tornado um bairro relativamente pequeno depois de desmembrado, tudo pode ser encontrado pelas redondezas. "De bons mercados a academias até boas escolas e opções de presente, podemos encontrar de tudo sem sair do bairro. Sem falar que o Matatu é perto do centro da cidade e outros bairros centrais", elogia a professora Celina Barros, 60, contando que mora no local desde que nasceu.

A dona de casa Nilza Car-

doso diz que apesar do trânsito movimentado onde mora, na Rua Luis Anselmo, considera o bairro tranquilo e agradável. "O Matatu não é um bairro violento. Não ouvimos falar de assaltos e crimes por aqui. Com meses de mudança para cá me afeiçoei logo ao ambiente", comenta.

Na extensa Rua Barros Falcão, dois cruzamentos que ligam diversas ruas fazem com que a movimentação de carros no local seja intensa durante todo o dia. No início da rua se encontra o Largo dos Paranhos, com a conhecida Igreja dos Paranhos. Do outro lado do largo fica a entrada de Cosme da Farias,

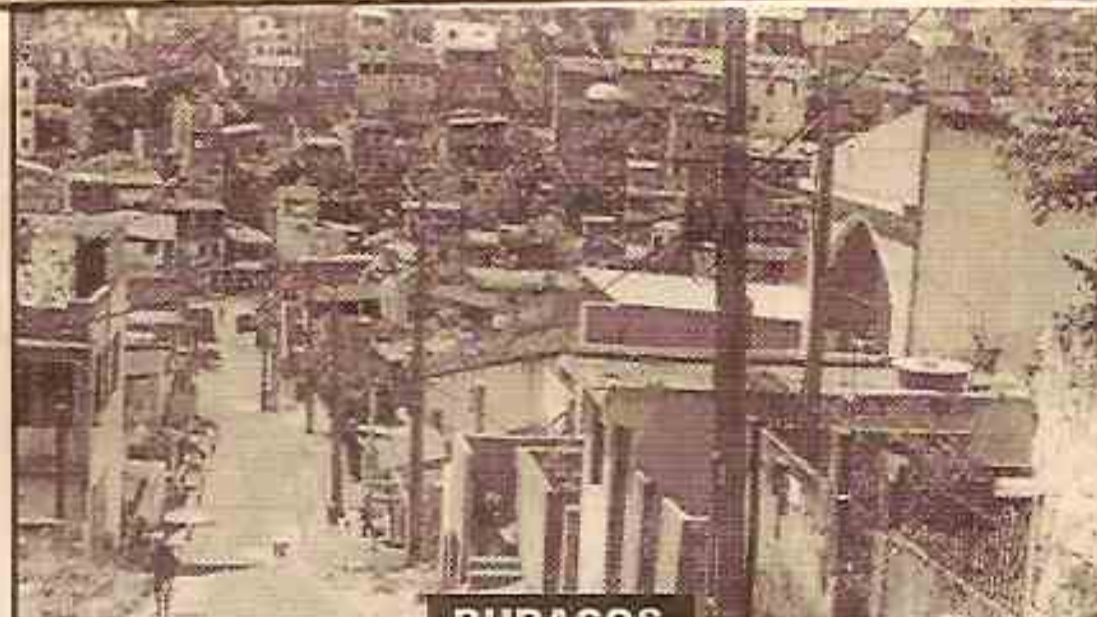
bairro que também já fez parte de Brotas. Logo depois ficam duas instituições governamentais importantes de assistência à criança e ao adolescente: Fundac e Demai (Delegacia do Menor Infrator), além da sede da Rádio Piatã.

Na Barros Falcão ficam dispostas também diversas opções de compra e lazer para os moradores, como academias, a Delicatessen Victorine, o Supermercado Bom Preço, três lojas de materiais de construção, duas escolas particulares - Master e Darcy Ribeiro -, o Shopping Matatu Center, além de armarinhos e lojas de roupas e presentes.

## RISCOS

Na Rua Luis Anselmo, as casas e edifícios tomam conta de quase toda sua extensão, além de mercados, creches-escola e farmácias. Na Avenida Bonocó e Rótula do Abacaxi existem entradas para o final de linha do Luis Anselmo. No trecho principal do fim de linha fica o Conjunto Jardim Santa Tereza, formado por pequenos edifícios, e é onde as ruas merecem mais atenção. O asfalto do local está irregular e danificado, sem falar que os matagais e ruas desertas próximas à saída para o Bonocó, oferecem risco de assaltos e estupros, como denunciam os próprios moradores e trabalhadores da área.

As queixas de criminalidade não ficam só pelo final de linha. Na Vila Laura, especialmente na área do Condomínio Vila Verde e em algumas ruas mais calmas como a Raul Leite, Rio Amazonas e Rio Tocantins, vêm ocorrendo furtos e roubos de carros e pequenos assaltos, a maioria deles durante a alta madrugada.



**BURACOS**

Contrastando com a agradável parte alta do bairro, o Vale vive em situação difícil

## Vale do Matatu - pobreza e abandono

Nem só de ambiente agradável e conveniências vive o Matatu. Descendo a Ladeira da Serraria, numa entrada ao lado direito da Rua Luis Anselmo, fica localizada uma parte abandonada e miserável do bairro: o Vale do

Matatu. Esgoto a céu aberto, matagal por todos os lados, casebres com ameaça de desabamento, invasões, ruas esburacadas e sujas fazem parte do cenário do Vale.

As crianças andam sozinhas pelo meio da rua, expos-

tas à contaminação e outros perigos. As casas pequenas e mal-acabadas, botecos e armazéns tomam conta de quase toda a área, além de uma escola pública, a Olga Figueiredo de Azevedo, e um módulo policial.