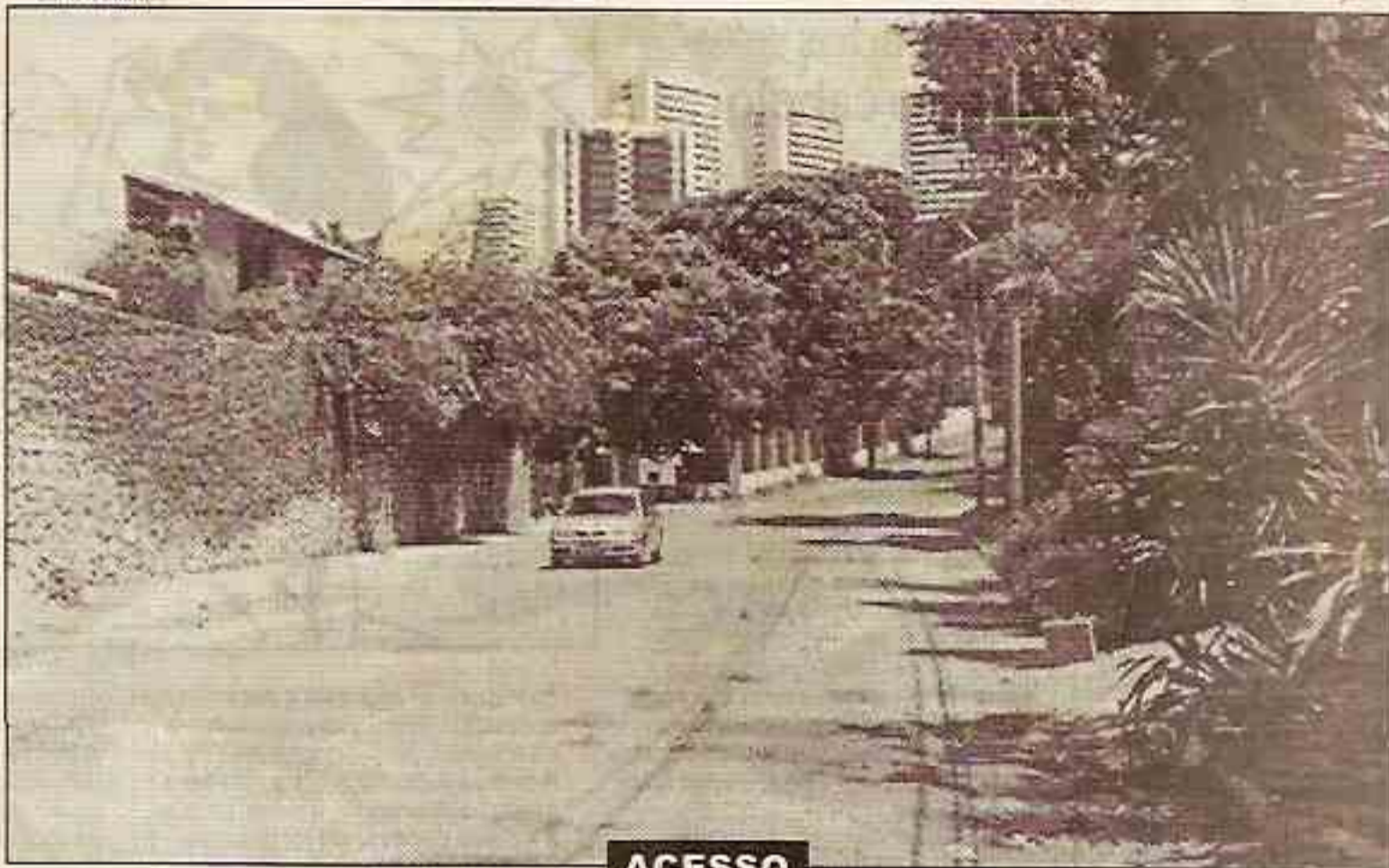


# Verde e tranquilidade para poucos felizardos

JOÃO RAMALHO



ACESSO

## A localização do Horto Florestal facilita o acesso a áreas de grande circulação

ADRIANA PATROCÍNIO

Paraíso residencial de Salvador, o Horto Florestal impressiona por suas belíssimas casas, edifícios luxuosos e tranquilidade. Pequeno e aconchegante, o bairro é formado por poucas ruas, largas e silenciosas, onde até a presença de pessoas caminhando é uma raridade.

Para servir o bairro apenas dois centros comerciais, um salão de beleza, uma agência de viagens, uma bou-

tique de roupas, alguns barzinhos - por sinal bastante aconchegantes - e um posto de gasolina, na saída para a Avenida Juracy Magalhães, embora isso não seja problema para os moradores. Além de a grande maioria que reside na área possuir automóveis, o Horto é próximo a áreas de grande circulação e fica dentro de Brotas, um dos maiores bairros de Salvador.

Tendo a Avenida Santa Luzia como via principal, o Horto faz ligação com duas importantes avenidas de Salvador, a Juracy Magalhães e a Vasco da Gama. Além disso, o local faz parte de Brotas, bairro auto-suficiente e bem estruturado, onde se encontra desde dezenas de farmácias e clínicas médicas de

diversas especialidades a grandes supermercados, shoppings e escolas.

## INEXPLORADO

Mas o Horto Florestal, uma das áreas residenciais mais belas de Salvador, tem muito ainda a ser explorado. Diversas áreas com matagais e árvores ao longo das ruas internas, revelam que o bairro ainda pode se expandir e crescer muito.

Morada de empresários e autoridades, no Horto é difícil encontrar um problema, não só para quem passa pela área, mas também para os moradores do local. Quando há lixo nos passeios, estes estão agrupados em pontos certos de recolhimento. No

mais, apenas algumas folhas secas das árvores ficam espalhadas nas ruas. No entanto, algumas ruas estão com o asfalto deteriorado, onde podem ser notadas irregularidades em diversos trechos, como na avenida principal, a Santa Luzia.

Mesmo com tanta calma, ainda assim uma das ruas do bairro, a Rua da Sapucaia, é fechada com guarita de segurança. O vigilante José Alves conta que ouviu falar que alguns carros já foram tomados de assalto. "É uma raridade acontecer, mas já houve casos", conta.

## DIFICULDADE

Os moradores ressaltam que o local é tranquilo e agradável. O empresário Roberto Santos queixa-se da falta de transporte coletivo no bairro. "Embora mais de 70% dos moradores tenham condições de ter um carro, nem todos os adolescentes podem ter ou dirigir ainda. Sem falar nos prestadores de serviço, domésticas e porteiros, que têm bastante dificuldade de chegar aqui, já que o acesso é através de uma ladeira que liga o Horto à Vasco da Gama", reclama.

Roberto Santos acrescenta, no entanto, que para ele, que tem um filho adolescente, o transporte é o único problema. "O Horto Florestal é excepcional. Seguro, com ótima infra-estrutura, bem ventilado e tráfego de canais de acesso ao bairro muito bons, que permitem chegar e sair com a maior facilidade", elogia.



CONFORTO

Ruas amplas, casas e edifícios luxuosos são características marcantes no Horto